

TECHNISCHE DATEN:

Datum: 97-06-03

Technische Daten:

Baugröße: 30.2
 Maschinen-Nr.: 2207
 Baujahr: 1997
 Gewicht: - kg

Abmessungen:

Schnittlänge: 4200 mm
 Schnittbreite: 4200 mm
 max. Schnitthöhe: 100 mm

ANSCHLUSSWERTE:**Elektrischer Anschlußwert:**

Betriebsspannung: 400 V
 Steuerspannung: 24 V AC/DC
 Frequenz: 50 Hz
 min. Zuleitungsquerschnitt: 5 x 10 mm²
 max. Vorsicherung: 50 A träge
 Gesamtanschluß: 20 kW
 44 A

Pneumatische Anschlußwerte:

Betriebsdruck: 6-8 bar
 Luftbedarf: 39 l/min
 (bei 2 Schnitte pro Minute)
 Anschluß: Luftschnlauch Ø 8 mm

Absaugung:

Absaugkanal unten: Ø 160 mm (erforderlicher Unterdruck 800 Pa)
 Absaugstutzen am Druckbalken: je Absaugstutzen Ø 100 mm (erforderlicher Unterdruck 830 Pa)
 Luftgeschwindigkeit: 20 m/s
 Leistung (bei je 1 Anschluß unten im Ständer und am Druckbalken) 34 m³/min

EMISSIONSWERTE:**Lärminformation:**

Die angegebenen Werte sind Emissionswerte und müssen damit nicht zugleich auch sichere Arbeitsplatzwerte darstellen. Obwohl es eine Korrelation zwischen Emissions- und Immissionspegeln gibt, kann daraus nicht zuverlässig abgeleitet werden, ob zusätzliche Vorsichtsmaßnahmen notwendig sind. Faktoren, welche den derzeitigen am Arbeitsplatz vorhandenen Immissionspegel beeinflussen können, beinhalten die Dauer der Einwirkungen, die Eigenart des Arbeitsraumes, andere Geräuschquellen usw., z.B. die Anzahl der Maschinen und anderen benachbarten Vorgängen. Die zulässigen Immissionspegel können ebenso von Land zu Land variieren. Diese Information soll jedoch den Anwender befähigen, eine bessere Abschätzung von Gefährdung und Risiko vorzunehmen.

Geräuschemissionswerte:

Meßnorm: pr EN1870-2:1995 "Horizontale Plattensägen mit Druckbalken und Vertikalplattensägen"
 ISO 7960, Anhang P

Die angegebenen Meßwerte beruhen auf Einzelmessungen. Unsicherheitsfaktor K = 4 dB (A)

Arbeitsplatzbezogene Emissionswerte:

Leerlauf: 78,3 dB(A)
 Bearbeitung: 81,5 dB(A)

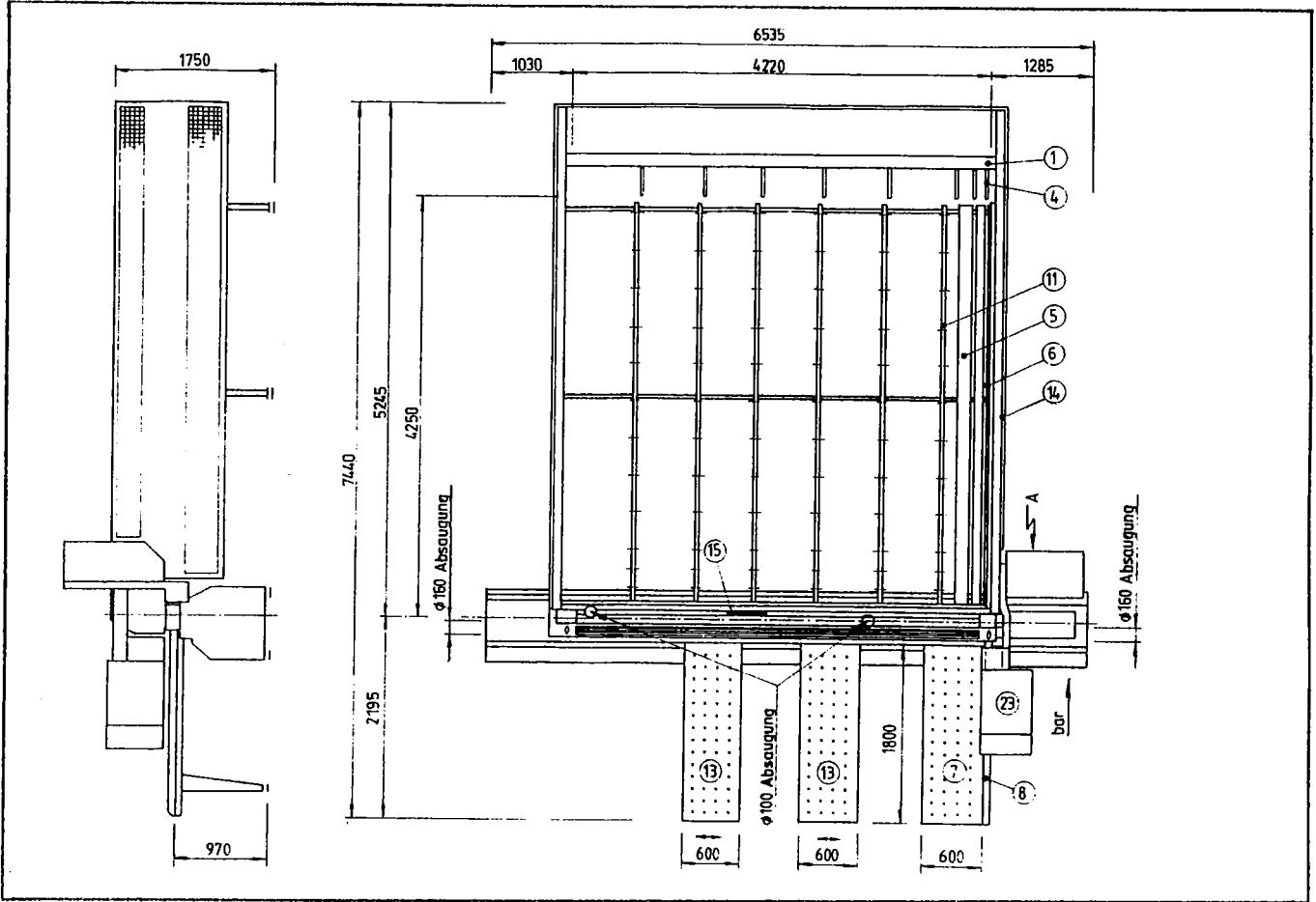
Gemäß pr EN...4/1994 sind die summierten Schalleistungspegel anzugeben:

Leerlauf: 98,7 dB(A) Bearbeitung: 102,6 dB(A)

Staubemissionswerte:

Arbeitsplatzbezogener Staubemissionswert: 0,45 - 1,02 mg/m³ Luft (zulässig 2,0 mg/m³ Luft)
 Prüfung gemäß pr EN

ABMESSUNGEN:



MASCHINEN-SPEZIFIKATION:

Typenschild:

ANT.PANHANS Ges.m.b.H
Werkzeug- und
Maschinenfabrik
4563 Micheldorf
AUSTRIA

Maschinen Typ machine type	693 / EURO 30.2
Maschinen Nr. machine no.	2207
Baujahr year of construction	1997
Bemessungsspannung U= nominal voltage U=	400 V
Stromart kind of current	3 ~
Betriebsstrom I operating current I	44 A
Frequenz / Phasenzahl frequency / phases	50 Hz / 3
Steuerspannung control voltage	24V AC / DC
Vorsicherung back-up fuse	50 A
Pneumatik max. pneumatic max.	8 bar

BETRIEBSANLEITUNG für Plattenaufteilsäge 693 / EURO

Steuerung: Type: *POT IPC 3200* Serien-Nr.: *30460497*
 Ausführung: *mit Grafik, Optimierung, Drucker, Netzwerkkarte und Datenschnittstelle*

Maschinenanbauten:

Auflagetisch hinten: *1 Stk. 370 x 3960 mm*
 Auflageholm hinten: *6 Stk. 40 x 3960 mm*
 Auflagetisch vorne: *- Stk. x mm*
 Luftkissentisch vorne: *2 Stk. 600 x 1800 mm verschiebbar*
 Winkeltisch: *- x mm*
 Luftkissenwinkeltisch: *600 x 1800 mm rechts*
 Winkellineal: *bis 2195 mm*
 Spannzangen: *6 Stk. schwimmend Position (von Nullkante): 70/250/400/1000/2200/3400 mm*
 Anschlagbacken: *2 Stk. starr Position (von Nullkante): 1600/2800 mm*
 Besäumanschläge: *3 Stk. Position (von Nullkante): 145/525/1790 mm*
 Seitendruck: *70-1370 mm stufenlos*
 Sonderzubehör: *-*

MOTOREN - VERZEICHNIS

Hauptsäge: Fabrikat: *LENZE*
 Type: *DERA132-21*
 Leistung: *11 kW*
 Nennstrom: *20 A*
 Spannung: *400 V*
 Drehzahl: *2930 min⁻¹*
 Frequenz: *50 Hz*
 Schutzart: *IP 54*
 Drehzahl der Sägewelle: *4300 min⁻¹*

Sägeblatt: max. Durchmesser: *365 mm*
 Bohrungsdurchmesser: *30 mm*
 max. Breite: *4,4 mm*

**Hauptsäge -
 Höheneinstellung:** Fabrikat: *LENZE*
 Type: *DSRRBR071-2*
 Leistung: *0,25 kW*
 Nennstrom: *1,45 A*
 Spannung: *400 V*
 Drehzahl: *1500 min⁻¹*
 Frequenz: *50 Hz*
 Schutzart: *IP 54*

Regler:
 Fabrikat: *LENZE*
 Type: *EVF 8201-E*
 Id.-Nr.: *00384003*

Vorritzsäge:
 Fabrikat: APA
 Type: 90LA2
 Leistung: 2,2 kW
 Nennstrom: 5,1 A
 Spannung: 400 V
 Drehzahl: 2840 min⁻¹
 Frequenz: 50 Hz
 Schutzart: IP 54
 Drehzahl der Sägewelle: 7700 min⁻¹

Sägeblatt: max. Durchmesser: 180 mm
 Bohrungsdurchmesser: 30 mm
 max. Breite: 4,4 mm



Die auf den Sägeblättern angegebenen Maximaldrehzahlen müssen immer größer sein als die Drehzahl der Sägewelle !

Vorritzsäge - Höheneinstellung:

Fabrikat: SWF
 Type: SW 2 K
 Impulse: 2x10
 Encoderspannung: 24 V
 Ausführung: mit Encoder

Vorritzsäge - Seitenverstellung:

Fabrikat: SWF
 Type: SW 2 K
 Impulse: 2x10
 Encoderspannung: 24 V
 Ausführung: mit Encoder

Vorschub:

Geschwindigkeit vor: 100 m/min
 rück: 100 m/min

Servomotor:

Fabrikat: LENZE
 Type: MDSKRS071-13
 Leistung: 1,57 kW
 Nennstrom: 3,1 A
 Spannung: 360 V
 Drehzahl: 3000 min⁻¹
 Frequenz: 150 Hz
 Schutzart: IP 54
 Serien-Nr.: 0284764

Getriebe:

Fabrikat: LENZE
 Type: GSS05-2YVBRKRS071
 Übersetzung: 12
 Serien-Nr.: 721428

Servo-Regler:

Fabrikat: LENZE
 Type: EVS9323-ES
 Ident-Nr.: 00389953

Bremsmodul:

Fabrikat: LENZE
 Type: EMB9351-E
 Ident-Nr.: 00386586

Drossel:

Fabrikat: LENZE
 Type: 3x4 A 3x9mH

Breitenanschlag: Geschwindigkeit vor: 25 m/min
rück: 60 m/min

Servomotor:

Fabrikat: LENZE
Type: MDSKRS071-33
Leistung: 3,11 kW
Nennstrom: 6,7 A
Spannung: 330 V
Drehzahl: 3000 min⁻¹
Frequenz: 150 Hz
Schutzart: IP 54
Serien-Nr.: 388319

Getriebe:

Fabrikat: LENZE
Type: GST05-2Y VBRKS071-33
Übersetzung: 5,85
Serien-Nr.: 650931

Servo-Regler:

Fabrikat: LENZE
Type: EVS9324-ES
Ident-Nr.: 00393300

Drossel:

Fabrikat: LENZE
Type: 3x7 A 3x5mH

Luftkissentisch:

Gebbläsemotor:

Fabrikat: SIEMENS
Type: 1LA2096-2AA10
Leistung: 2,2 kW
Nennstrom: 4,5 A
Spannung: 400 V
Drehzahl: 2865 min⁻¹
Frequenz: 50 Hz
Schutzart: IP 54
Serien-Nr.: 3351034

EG-Konformitätserklärung

gemäß EG-Maschinenrichtlinie 89/392/EWG

Hersteller:

ANT. PANHANS Ges.m.b.H.
Werkzeug- und Maschinenfabrik

Postfach 7
A-4563 Micheldorf/O.Ö.
Tel. 07582/61361
Fax 07582/61361-41

Postfach 140
D-72481 Sigmaringen
Tel. 07571/755
Fax 07571/755277

Hiermit erklären wir, daß die

Plattenaufteil- und Massivholzsäge Typ 693 / EURO

Baugröße: 30.2 - 4200 x 4200 Maschinen-Nr.: 2207 Baujahr: 1997

übereinstimmt mit der EG-Maschinenrichtlinie in der Fassung

- * 91/368/EWG vom 20. Juli 1991
- * 93/44/EWG vom 14. Juni 1993
- * 93/68/EWG vom 22. Juli 1993

1. Europäische Normen, Normenentwürfe, Normvorlagen

- * EN 292, T1 und T2 Sicherheit von Maschinen.
- * EN 294 Sicherheitsabstände gegen das Erreichen von Gefahrenstellen mit den oberen Gliedmaßen.
- * EN 349 Sicherheit von Maschinen, Geräten und Anlagen.
- * EN 418 Sicherheit von Maschinen (Not-Aus-Einrichtungen, funktionelle Aspekte, Gestaltungsleitsätze).
- * pr EN 847 Maschinenwerkzeuge für Holzbearbeitung ; Sicherheitstechnische Anforderungen (Teil 1-Fräse und Hobelwerkzeuge, Kreissägeblätter).
- * pr EN 953 Sicherheit von Maschinen; Allgemeine Anforderungen an die Gestaltung und Konstruktion von trennenden Schutzeinrichtungen (feststehende, bewegliche).
- * pr EN 954 Sicherheit von Maschinen; Sicherheitsbezogene Teile von Steuerungen (Teil 1-Allgemeine Gestaltungsleitsätze).
- * pr EN 1088 Sicherheit von Maschinen; Verriegelungseinrichtungen mit und ohne Zuhaltung; Allgemeine Gestaltungsleitsätze und -festlegungen.
- * EN 60204-1:1992 Sicherheit von Maschinen; Elektrische Ausrüstung von Maschinen (Teil 1-Allgemeine Anforderungen).
- * pr EN 24900, T11 Bildzeichen für den Maschinenbau
- * pr EN 1870-2:1995 Sicherheit von Holzbearbeitungs-Maschinen- Kreissägemaschinen (Teil 2 Horizontale Plattensägen mit Druckbalken und Vertikalplattensägen)
- * ISO 7960, Anhang P Maschinen-Einstellbedingungen
- * 89/336/EWG Richtlinie des Rates zur Angleichung der Rechtsvorschriften der Mitgliedstaaten über die elektromagnetische Verträglichkeit

2. Nationale Bestimmungen

- * MSV der Republik Österreich vom 27. April 1994
- * "Sicherheitsregeln für das Absaugen und Abscheiden von Holzstaub und Spänen" des Hauptverbandes der gewerblichen Berufsgenossenschaften Deutschland.
- * TRGS 553 Staubemissionsprüfung

Diese Normen liegen beim Hersteller vor.

Die Maschine stimmt überein mit dem Baumuster des Maschinentyps, das der EG-Baumusterprüfung unterzogen wurde durch den


Fachausschuß HOLZ beim Hauptverband der
gewerblichen Berufsgenossenschaften
Vollmoellerstraße 11
D-70563 Stuttgart 80

CE-Baumusterbescheinigung Nr. 941037 vom 29.12.94
GS-Prüfbescheinigung Nr. 941036 vom 29.12.94 „holzstaubgeprüft“

Die Maschinendokumentation ist in je 1 Exemplar aufbewahrt bei der Prüfstelle und beim Hersteller.

97-06-03

Datum

ANT. PANHANS
Werkzeug- und Maschinenfabrik
Ges. m. b. H.

Geschäftsführer